



# PORTFOLIO

Park Eun Hee



Product Design, 3D Rendering, Package, Mass Product



ANDROID 4.0 Ice Cream Sandwich  
Style Note ASN-0716W

WiFi 16GB HDMI Bluetooth HOST



# RAY PAD

## NAVIGATION

Product Design, 3D Rendering, Working Mock-up



Raypad – V210 Cortex A8  
7 inch(1024\*600) Navigation ver

# Twit Vision

Concept, Product Design, 3D Rendering, Working Mock-up



Desktop Twitter Pad



# NDuoBOOK

Concept, Product Design, 3D Rendering, Mock-up [with Haxun Technology co., Limited in china]



NduoBook – CND1103 Dual Screen Pad  
Freescale IMX535 1.2GHz , 5" Dual LCD



## デュアル LCD

エヌデュオブック (NDuoBOOK) は二枚の7インチLCDを利用し既存の断面画面での短所のキーボード使用の不便さ、画面表現などの限界などを克服できる画期的な製品です

## アンドロイド OS

アンドロイド2.2OS採択 - 無尽蔵なグーグルマーケットを利用しツイッター、フェイスブックなどのSNS、ウェブサーフィン、映画、音楽、ウィジェット、ゲームなどの様々なAPPとコンテンツを楽しむことができます。

## SUPER SPEC

Freescale IMX535 1.2GHz , 3G Module, Bluetooth 2.0 , WIFI (802.11 b/g/n)  
A-GPS, 3M CAMERA, Dual Screen Support Module, 1080p Video Playback

# VMS

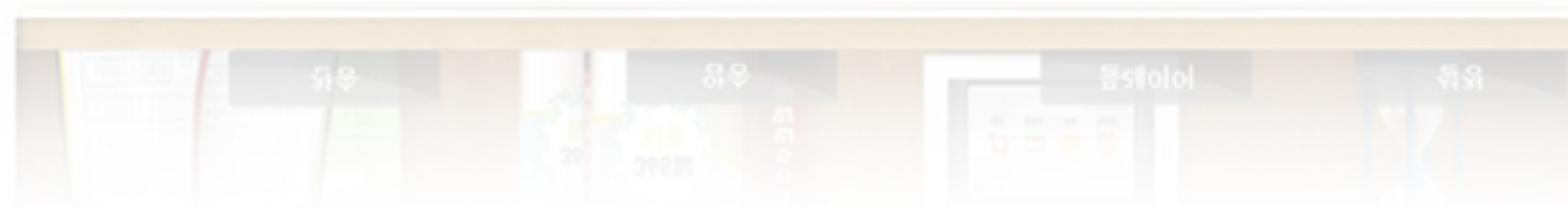
Concept, Product Design, 3D Rendering, Working Mock-up [with SK M&Service]



VMS Beam Client  
VNC Based Android Box

# HOLY e-Bible

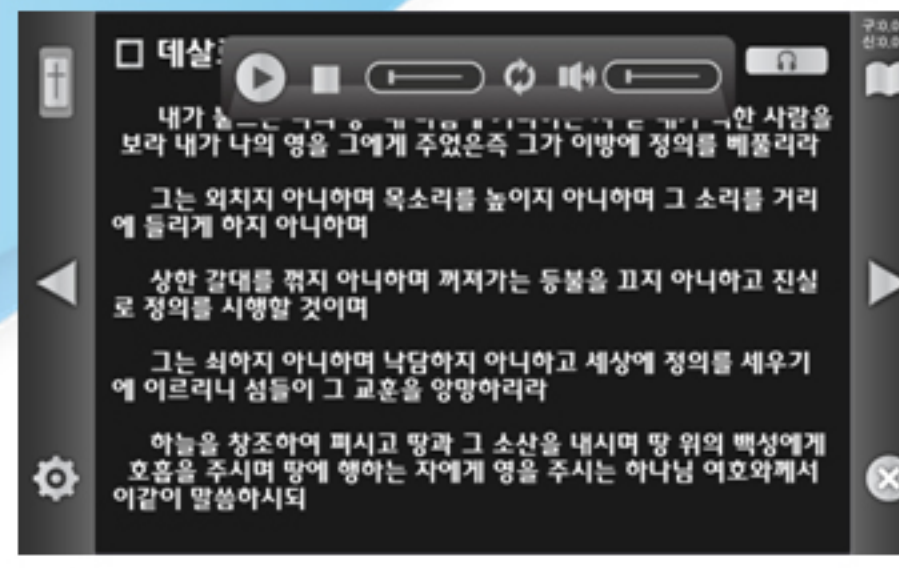
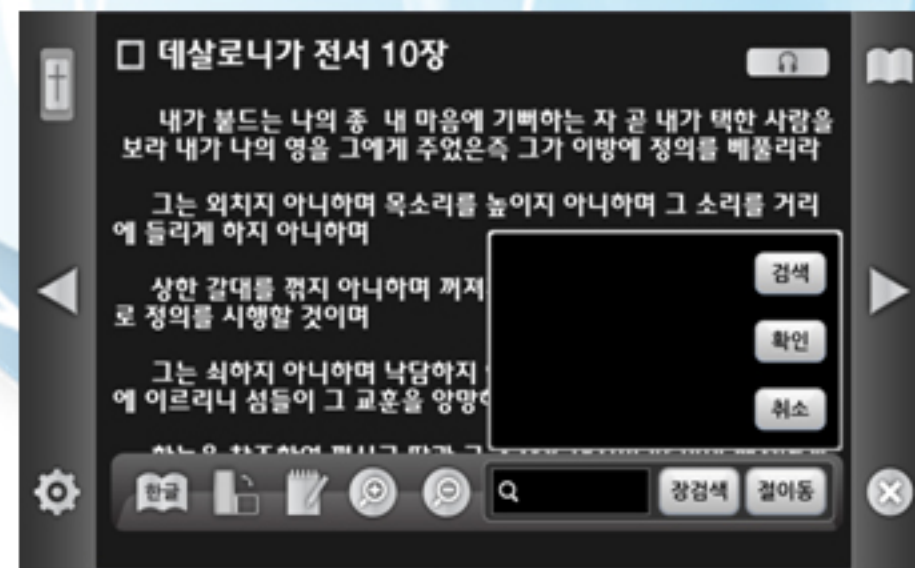
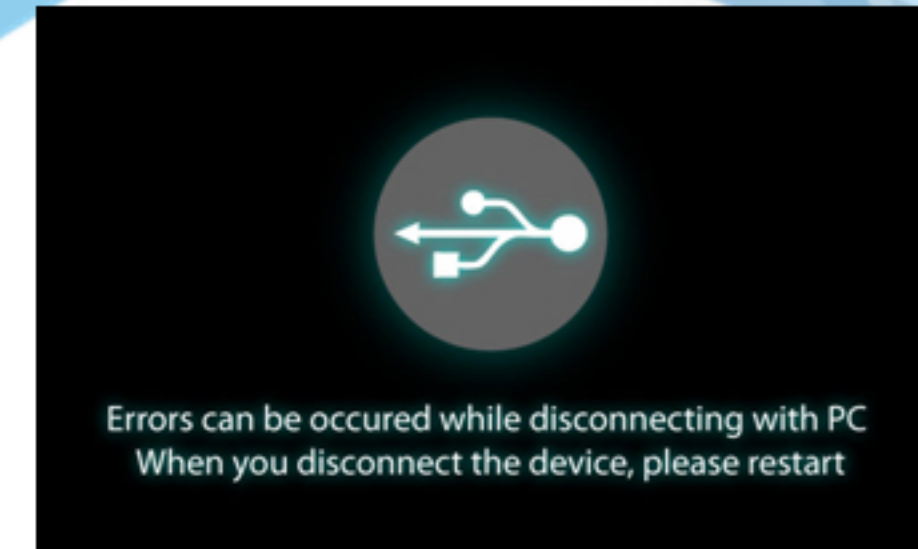
Concept, Product Design, 3D Rendering, Mock-up , Mass Product



Everyday Worship in Your Hand  
Digital E-Bible, 5" WinCE 6.0 ver

# HOLY e-Bible

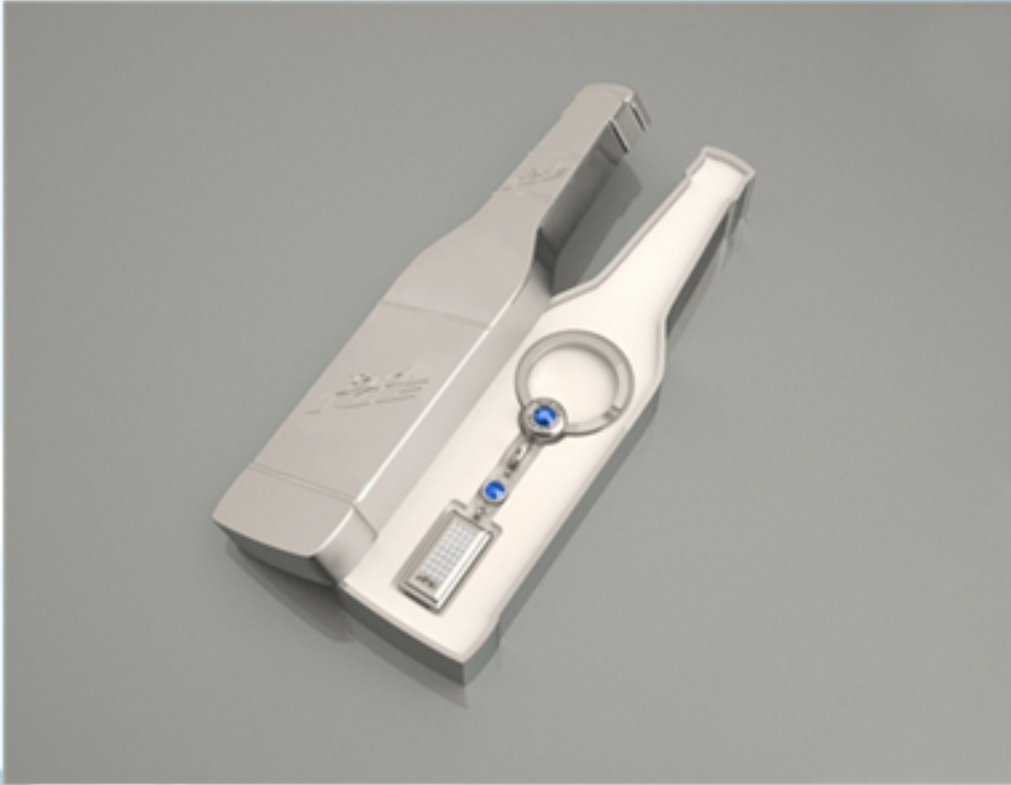
UI, Icon, Intro, Function





# LACASA®

Concept, Product Design, 3D Rendering, Mass Product



LACASA Crystal USB  
Swarovski Crystal Stone USB Ring



# RAY PAD CRP-1108

W ANDROID



## Specification

RK2918 1GHz + 550MHz DSP, Android 2.3  
8" High Resolution (1024x768), Wifi 802.11 b/g/n



## Multi Player

1280p 무인코딩 동영상 재생, Music  
3D game, HDMI Out, Presentation Tool



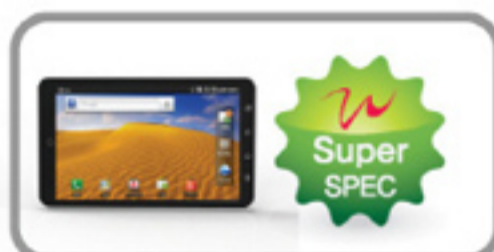
## SNS Device

트위터, 페이스북, RSS등의  
SNS 기반 특화 디바이스



# RAY PAD CRP-1107

W ANDROID



## Specification

Samsung V210 1GHz, Android 2.2(updateable)  
7" High Resolution (1024x600), 3G, Wifi (b/g/n)



## Multi Player

1280p 무인코딩 동영상 재생, Music  
3D game, HDMI Out, Presentation Tool



## 3G + SNS

3G WCDMA 무선인터넷 기능으로 언제 어디서나  
트위터, 페이스북, RSS 등의 SNS 서비스를 이용



3G



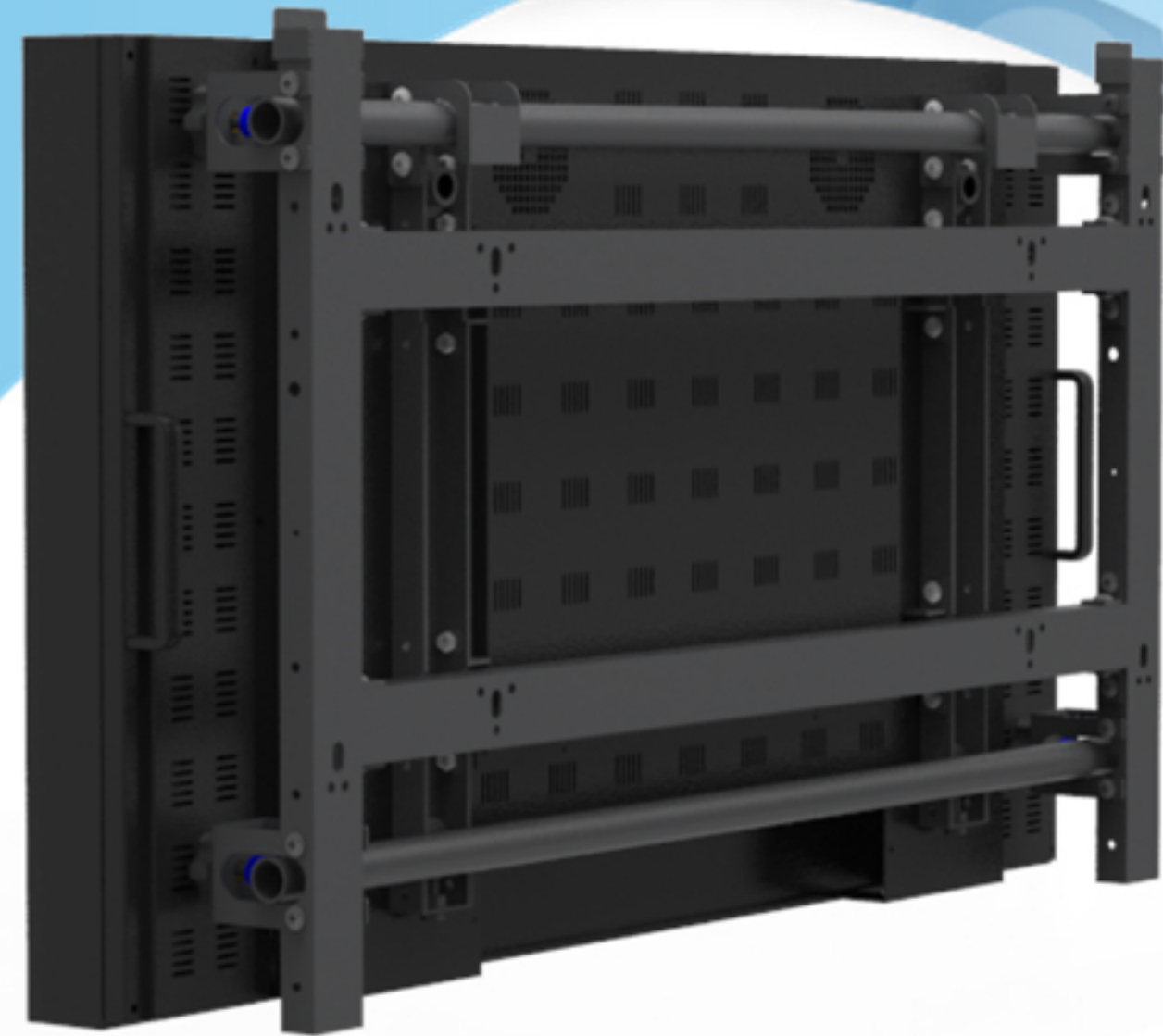
Bluetooth

HDMI

16GB



Product Design, 3D Rendering, Mock-up



Product Design





# Kiosk Contents

中关村科学城第二批建设项目签约大会

北京市人民政府正式批准北京牡丹电子集团有限责任公司

HOME 文化创新体验中心 牡丹集团 LPDSJ 视听互动

03:52 PM  
2012.6.29.FRI  
<http://www.peony.cn>

03:54 PM  
2012.6.29.FRI

体验项目介绍

- 液晶拼接屏
- 数码桌
- 透明橱窗
- 数码屏风
- 触摸信息查询机
- 3D裸眼显示器
- 媒体艺术
- 互动投影

HOME 文化创新体验中心 牡丹集团 LPDSJ 视听互动

资源有限 智慧无限

- 集团简介
  - 公司概况
  - 历史沿革
- 主营业务
  - 科研开发体系
  - 科技孵化 1
  - 科技孵化 2
- 主要产品
  - 数字电视测试仪器
  - 高清显示系统
  - 金融外设
- 未来战略
  - 战略概述
  - 战略布局
  - 累累硕果

历史沿革

- 1973-1979 创业时期**

1973年，北京电视机厂正式成立。  
1979年，与日本JVC公司合作，生产全国第一台彩电。
- 1991-1994 辉煌时期**

1991年，合并北京电子显示设备厂和北京东风电视机厂，成立了牡丹集团。  
1994年，牡丹集团注册成立牡丹微电子公司、牡丹电子发展公司、牡丹技术发展有限公司，形成集团集团的支撑业务群。
- 2000-2006 转折时期**

2000年，牡丹彩电基本停产，牡丹集团改制为有限责任公司。  
2006年，中关村数字电视产业园在牡丹集团挂牌成立。
- 2009-2012 二次创业**

2009年，数字电视系统国家工程实验室正式落户中关村数字电视产业园。  
2010年，《牡丹集团“十二五”企业文化建设规划》编制完成。  
2010年，编制中关村数字电视产业园战略发展规划，列入北京市政府的中关村科学城第二批重点项目。  
2010年，牡丹集团被选为北京市专利示范单位。  
2011年，中关村数字电视产业园获得中关村科技园海淀园管委会“一区一策”政策支持，牡丹园成为区内经济科技双轮驱动发展核心区。  
2011年，AVS产业联盟入驻中关村数字电视产业园。  
2011年，《牡丹集团“十二五”发展规划纲要》获得批准，重点发展科技创新化业务。  
2012年，首批“牡丹牌”LED背光液晶电视正式下线投放市场，牡丹电视正式进入液晶时代。



Digital wall Contents





牡丹

打造北京城市名片，培育中国工业之花

智慧城市之光



牡丹  
PEONY

中关村数字产业联盟产品/系统展示

牡丹以数字创意引领信息技术潮流

